

Collecte de plaques plastiques – 2026

*“ Ne les jetez pas,
Nous les réemployons ! ”*

Dès 2026 : emballages à usage unique = écotaxe (à la charge du producteur) s'ils ne sont pas récupérés.

Les 4 modèles de plaques



Plaque x12 barquettes

Salades b6/b12
Autres légumes b6 petit format



Plaque x12 barquettes

Légumes b3 (mottes)

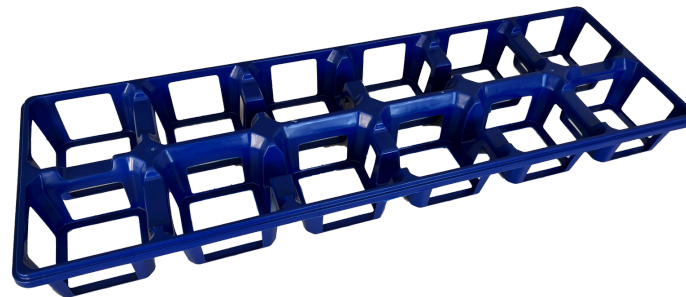


Plaque x6 barquettes

Fraisiers b6, Légumes b6
Annuelles b6, Bisannuelles b6



Plaques noires
code Hortitrace
= 600

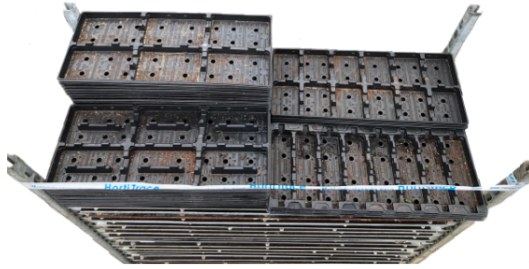


Plaques grises
code Hortitrace
= 601

Plaque x12 pots

Potager P10.5

Le conditionnement



Plaques noires :

4 piles de 25 = 100 plaques ➤ 10 kg de plastique



Plaques bleues :

7 piles de 25 = 175 plaques

➤ 14 kg de plastique

Mode opératoire



Ne pas mélanger les plaques noires et bleues >> 1 roll = 1 couleur de plaques



Plaques vidées des résidus de terreaux



Plaques empilées par modèle



Plaques positionnées sur un roll de 30 étages CC avec des réhausses de 33cm



La hauteur d'une pile de plaques bleues ou noires est de la même hauteur qu'une réhausse de 33 cm



réhausses 33 cm