

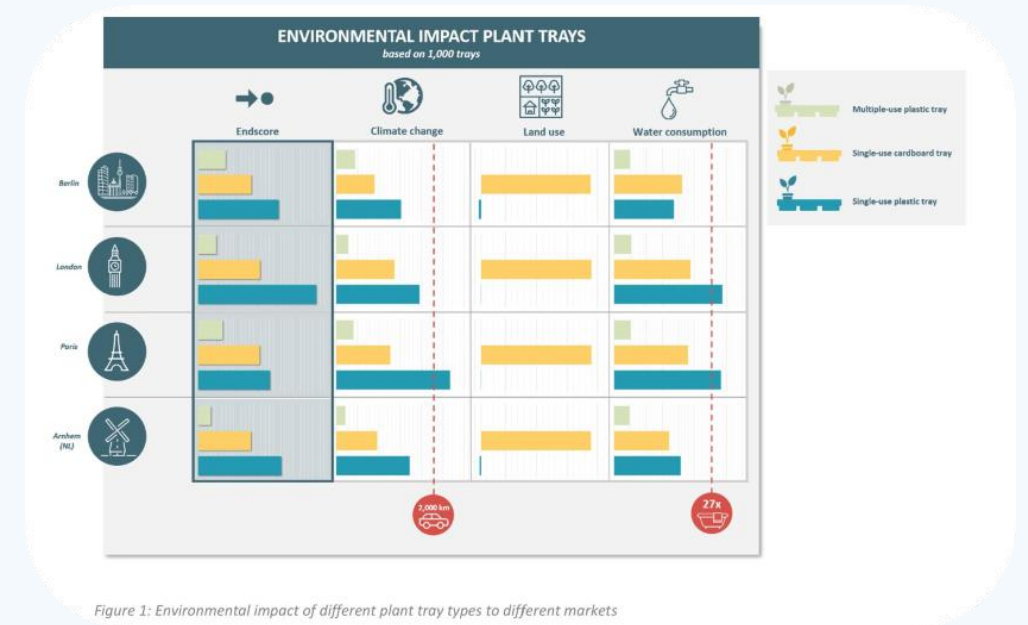


Euro  
Plant  
Tray

**Créez de la valeur grâce au réemploi  
des plaques EPT**

# Pourquoi passer au réemploi?

- Le réemploi économise les ressources et réduit les déchets.
- Les emballages réemployables réduisent les émissions de CO2 grâce à des trajets de retour plus courts vers le fabricant.
- Les emballages réemployables atteignent des taux de retour de près de 100 % (contre 55 % pour les emballages jetables).
- En fonction des indicateurs de la chaîne logistique individuelle, les emballages réemployables sont plus économiques que les emballages jetables dès 4 cycles par an.
- Utilisation de matériaux Cradle2Cradle avec recyclage à 100 % des unités défectueuses (< 80 % des retours d'emballages jetables sont recyclés).
- Étude réalisée par l'Institut Fraunhofer pour les flux de matériaux et la logistique/Dortmund en collaboration avec l'Institut Fraunhofer pour les technologies environnementales, de sécurité et énergétiques/Oberhausen



[Évaluation comparative du cycle de vie des plateaux de culture à usage unique versus les plateaux réutilisables](#)

Blonk Consultants pour RFH Mars 2020

# Savez-vous combien de déchets plastiques vous transportez avec chaque rolls CC ?



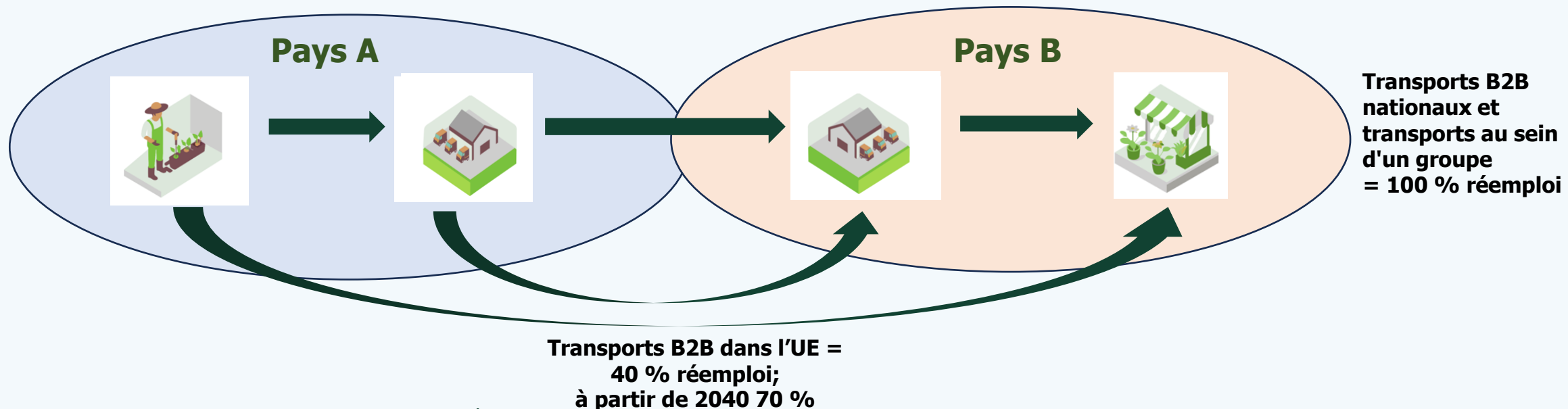
Un roll CC moyen contient jusqu'à 4 kg de plaques plastique à usage unique.

# Conditions-cadres politiques

Le 24 avril 2024, le Parlement européen a adopté à une large majorité le règlement sur les déchets d'emballages et de conditionnement (PPWR), qui a été reconfirmé en novembre 2024 après quelques modifications linguistiques sans changement de fond.

**La date butoir pour la mise en œuvre à l'échelle européenne est le 1er janvier 2030 !  
Il reste donc moins de 1 000 jours ouvrables pour se préparer !**

Tout au long de la chaîne d'approvisionnement entre les pays, les processus en amont et en aval rendent le réemploi à 100 % la norme. Les déclarations relatives à l'utilisation des emballages sont enregistrées de manière centralisée.



NB : Actuellement, les emballages en carton sont encore exclus de cette réglementation

# Feuille de route Euro Plant Tray



Création de EPT eG  
23.8.2022



Test pratique à l'échelle européenne au printemps 2023



Création de EPT GmbH  
1.7.2023



Test des systèmes d'identification automatique  
Automne/Hiver 2023



Développement d'autres modèles EPT Depuis l'automne 2023



Partenariat technologique  
Avril 2024



Début de la production EPT 200  
Juillet 2025



Début de la production EPT 777  
Januar 2025



EPT Utilisation dans le commerce depuis  
Août 2024



Début de la production EPT 775  
Août 2024



Investissement participatif pour la constitution d'un pool avec plus de 1 500 investisseurs privés  
Juillet 2024 - Juillet 2025

Confirmation au regard du droit des ententes de la coopération au sein de l'EPT eG  
Mai 2024



# Euro Plant Tray Organes



## Conseil de surveillance

- Jutta Lehmann (Hornbach / Présidente)
- Christian Müller (Marktverband Bremen / Vice-Président)
- Jörg Hoppe (Dehner)
- Frank Zeiler (BGI)
- Thomas Berthold (Fleura Metz)
- Patrick Dekker (VGB)
- Thomas Buchenau (EPS)

## Comité directeur

- Rupert Fey (PlusPlants)
- Felix Thun-Hohenstein (Bellaflora)
- Rick van der Eijk (DFG/Hamiplant)



# Modèles EPT

## EPT 400 - 5 par étage CC



EPT 775

8 – 10 x 10,5-13 cm



EPT 777

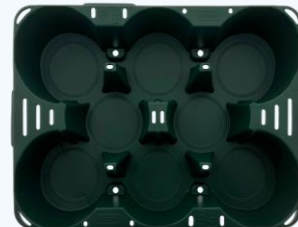
10 x 12 cm

## EPT 200 – 6 par étage CC



EPT 769

8 – 12 x 9-10,5 cm



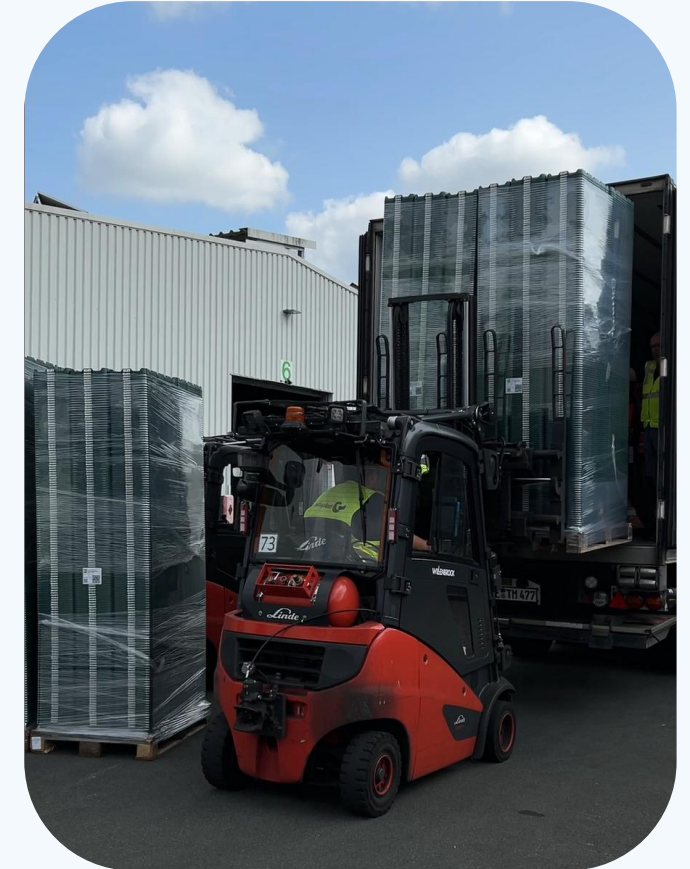
EPT 768

6 – 8 x 10,5-13cm

- Grâce à la plaques polyvalente vous gagnez en efficacité.
- La stabilité facilite la manipulation et réduit les dommages causés aux marchandises.
- Réduction des démarques grâce à une fraîcheur accrue (réserve d'eau).
- Apparence uniforme en point de vente.
- Réaction positive des clients finaux face à l'engagement durable.
- Réduction significative des déchets plastiques à usage unique.
- Manipulation facile lors de l'empilage et du tri pour le retour.
- RFID conforme à la norme GS1, code Datamatrix 2D et code-barres pour une gestion simple des stocks avec toutes les technologies courantes.

# EPT Pool Opération

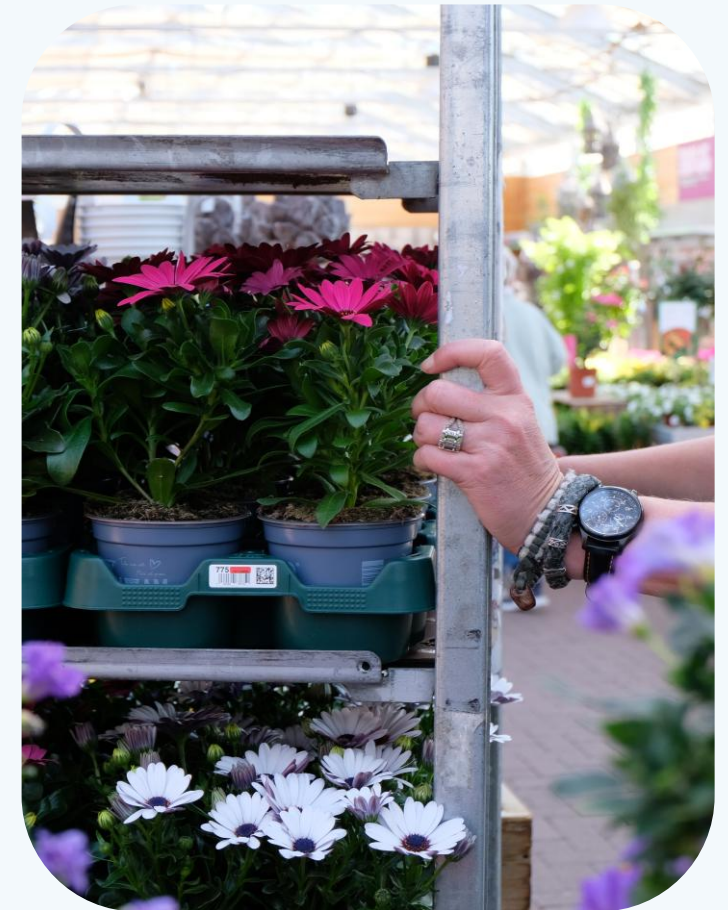
- Le 1er juillet 2024, la société néerlandaise HB RTS a été désignée comme opérateur de pool neutre pour Euro Plant Tray GmbH.
- Services pour EPT:
  - Réseau européen de dépôts
  - Émission et rachat des EPTs
  - Remplacement des EPTs défectueux
  - Gestion des stocks avec les loueurs
- Services optionnels pour les utilisateurs:
  - Lavage
  - Transport
  - Gestion des emballages consignés
  - Transfert virtuel du solde entre les sites



# Modèles de location dans la pratique

## Tout acteur du marché peut être loueur:

- 1. Commerce:** loue les unités nécessaires et les met à la disposition de son grossiste ou des producteurs > prix réduits des marchandises car les coûts des plaques de transport sont pris en charge par le commerce.
- 2. Grossiste:** loue les unités nécessaires et les loue à ses producteurs pour l'approvisionnement et au commerce pour la vente > Les coûts des plaques sont pris en compte dans le calcul du prix des marchandises, tout comme les coûts actuels des plaques jetables.
- 3. Producteur:** loue les unités nécessaires directement auprès d'EPT afin de pouvoir agir indépendamment du commerce de gros et du commerce de détail, ou loue selon ses besoins auprès d'un des acteurs du marché proposant des locations à court terme.



# EPT Indication des coûts



Coûts EPT 400 Tray	EUR
Loyer par année pour 3 ans incl. Pool Opération*	0,69
Nombre de rotations p.a.	4
<b>Coût total par utilisation</b>	<b>0,17</b>

Plateau à sens unique taille 400	EUR
Coût par plaques**	0,35
Nombre de rotations p.a.	1
<b>Coût total par utilisation</b>	<b>0,35</b>

Il reste donc 0,18 euro par pièce en circulation pour couvrir les coûts individuels de la chaîne d'approvisionnement liés au stockage, au transport et à l'administration.

Les locations sont proposées pour 1, 3, 5 et 10 ans.

Tout le monde peut louer: membres et non-membres de l'EPT, chaînes de magasins, grossistes, prestataires de services logistiques, producteurs.

\* Basé sur le prix membre EPT

\*\* Selon le lieu d'utilisation, les coûts des barquettes jetables peuvent varier en raison de la taxe sur les plastiques à usage unique

- Développement et lancement réussis des 4 premiers modèles EPT en l'espace de 2 ans
  - **Élargissement de la gamme** en préparation.
- **Modèles de location préservant la trésorerie** pour aider le secteur à passer des barquettes jetables aux barquettes réemplois durables
  - Économies possibles dès 4 cycles p.a.
- **Coopération internationale** tout au long de la chaîne d'approvisionnement.
  - Reconnaissance du marché comme **nouveau standard**.
- **Mise en œuvre des directives européennes sur les emballages PPWR.**

## Nous sommes récompensés!



**Prix de l'innovation dans le domaine de l'horticulture**



**Prix de l'innovation réemploi Deutsche Umwelthilfe e.V.**



**Prix de l'innovation Association allemande du commerce de gros et de l'importation de fleurs**

**Ensemble, nous nous engageons en faveur d'une plus grande durabilité dans le secteur vert, avec pour objectif d'éviter chaque année 40 000 tonnes de plastique à usage unique, soit 220 000 teq CO2 par an!**

# Que pouvez-vous faire?

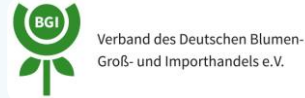
- Calculez vos besoins par client avec le calculateur EPT.
- Un premier test pratique fournit des informations précieuses et facilite le déploiement à grande échelle.
- Contactez vos partenaires et clients pour discuter avec eux de la mise en place des plaques réemployables et préparez ensemble les prochaines étapes:
  - Installation des produits dans le système informatique et, le cas échéant, dans les systèmes de caisse.
  - Information à toutes les personnes impliquées dans la logistique.
  - Informations destinées au personnel de vente.
  - Information client & marketing.



**Commencez dès MAINTENANT!**

Dans moins de 1 000 jours, le règlement PPWR sera en application!

# Euro Plant Tray Membres



**Nous restons à votre disposition pour  
tout renseignement complémentaire**

Nom  
Email  
Numéro de téléphone



[www.europlanttray.com](http://www.europlanttray.com)



# EPT Adhésion

- 50.000 € par part dans Euro Plant Tray eG.
- Participation à tous les groupes de travail chargés de préparer les documents décisionnels pour l'assemblée générale.
- Séances plénières communes pour échanger des informations et prendre des décisions concernant la stratégie EPT.
- Avantages financiers liés aux contrats de location .
- Participation aux bénéfices.
- Livraison prioritaire lors du déploiement.
- Positionnement clair en matière de durabilité et de coopération partenariale dans toute l'Europe grâce à une communication propre et à Euro Plant Tray Marketing.

**Avec une quantité louée de 100 000 pièces, la cotisation est déjà amortie après 5 ans. La distribution issue de la participation aux bénéfices n'est pas encore prise en compte.**



# Modèles et tarifs de location



Prix de location 'Paieement Annuel' / Rental Prices 'Annual Payment'					
Member	series	1 year	3 years	5 years	10 years
now	400	0,90	0,60	0,58	0,57
new	400	1,04	0,69	0,67	0,66
Member	series	1 year	3 years	5 years	10 years
now	200	0,75	0,50	0,49	0,48
new	200	0,86	0,58	0,56	0,55
		1 year	3 years	5 years	10 years
Pool Operator Fee	p.a.	0,15	0,09	0,08	0,07
Prix de location 'PrePayment' / Rental Prices 'PrePayment'					
Member	series		3 years	5 years	10 years
now	400		1,75	2,20	3,30
	+ p.a.			0,10	0,10
new	400		1,84	2,31	3,47
	+ p.a.			0,10	0,10
Member	series		3 years	5 years	10 years
now	200		1,45	1,75	2,80
	+ p.a.			0,10	0,10
new	200		1,52	1,84	2,94
	+ p.a.			0,10	0,10
			3 years	5 years	10 years
Pool Operator Fee	p.a.		0,09	0,08	0,07

Les plaques EPT sont proposés depuis mi-2024 avec des **contrats de location** à long terme (1, 3, 5 et 10 ans).

Les utilisateurs sont **autorisés à sous-louer** afin de pouvoir desservir des marchés individuels.

Des acteurs du marché tels que RFH proposent déjà leurs propres modèles de location et de services.

**Les prix pour les non-membres sont majorés de 0,10 EUR par an.**

**Nouveaux tarifs à partir du 1er janvier 2026!**  
 Commandez aux tarifs actuels et assurez-vous d'obtenir votre créneau de production à des conditions avantageuses, même pour les livraisons en 2026 et 2027!