

# twi)ce

**ACCÉLÉRER LA CIRCULARITÉ DES  
EMBALLAGES PROFESSIONNELS**

*Session Février 2026*

# Présentation des intervenants



**Amina GUETTAI**  
Responsable Fédérations  
& Adhérents



**Vincent FALLEGUERHO**  
Responsable Relations  
Commerciales



**Christopher ALMEIDA**  
Responsable  
du Développement



# S O M M A I R E

- 1** Présentation Twiice
- 2** Périmètre
- 3** Offre de services
- 4** Questions | Réponses
- 5** Conclusion



# 1

**TWICE : accélérer la circularité  
des emballages professionnels**

# 5 années de recherche et développement

Depuis 2019, Twiice prépare la filière REP des emballages professionnels en fédérant un écosystème d'acteurs de toute la chaîne de valeur (détenteurs, opérateurs, fabricants...).

Des projets pour optimiser chaque étape du processus de valorisation des emballages professionnels :



**Traçabilité**



**Collecte**



**Tri**



**Massification**



**Transport**



**Préparation**



**Régénération**



**Lavage**



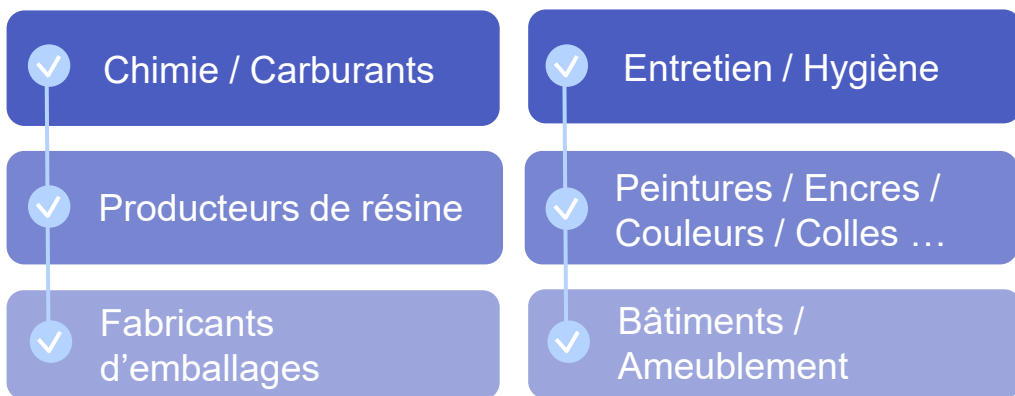
**Réincorporation**



**Décontamination**

# Gouvernance de Twiice : construite avec les metteurs en marché

## 6 collèges d'activités représentés



- 🕒 Santé et cosmétiques
- 🕒 Agriculture et agro-alimentaire
- 🕒 Automobile / industries mécaniques
- 🕒 Transport et Logistique

## 30 entreprises et fédérations actionnaires et administrateurs



Liste non exhaustive



2

**Un cadre réglementaire ambitieux**

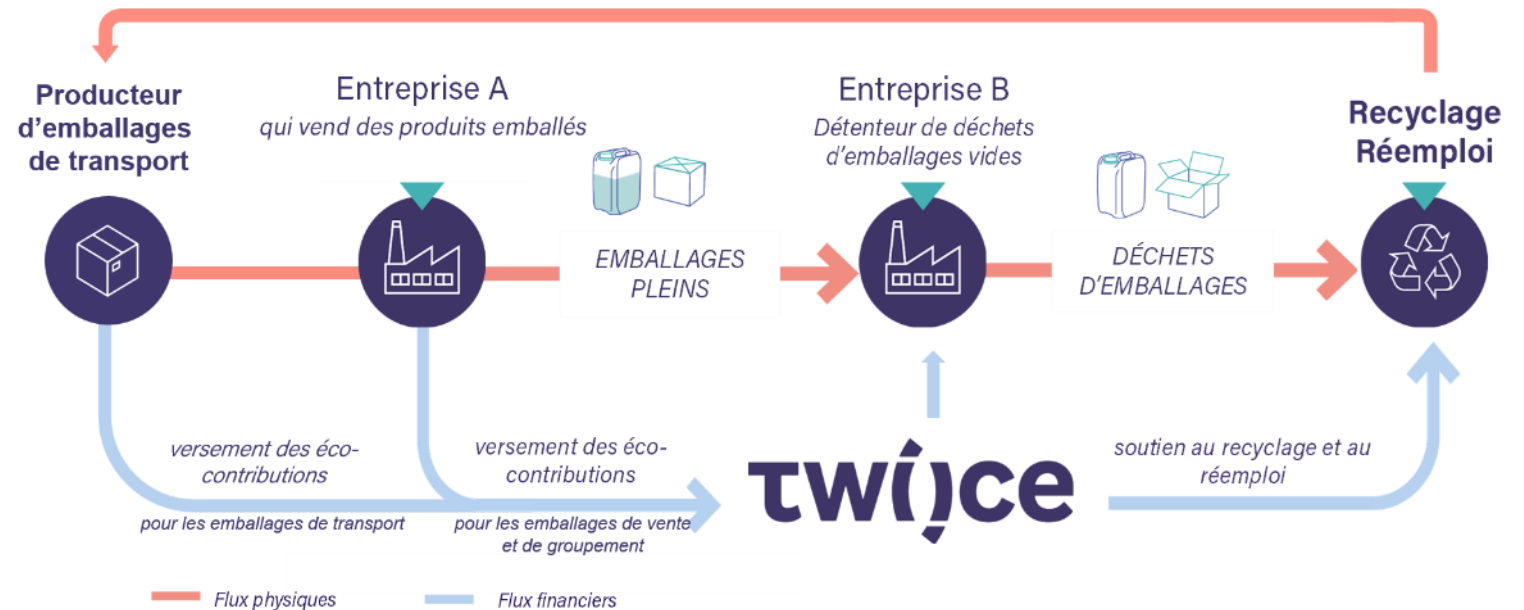
# REP Emballages Professionnels : les grands principes

## Metteur en marché :

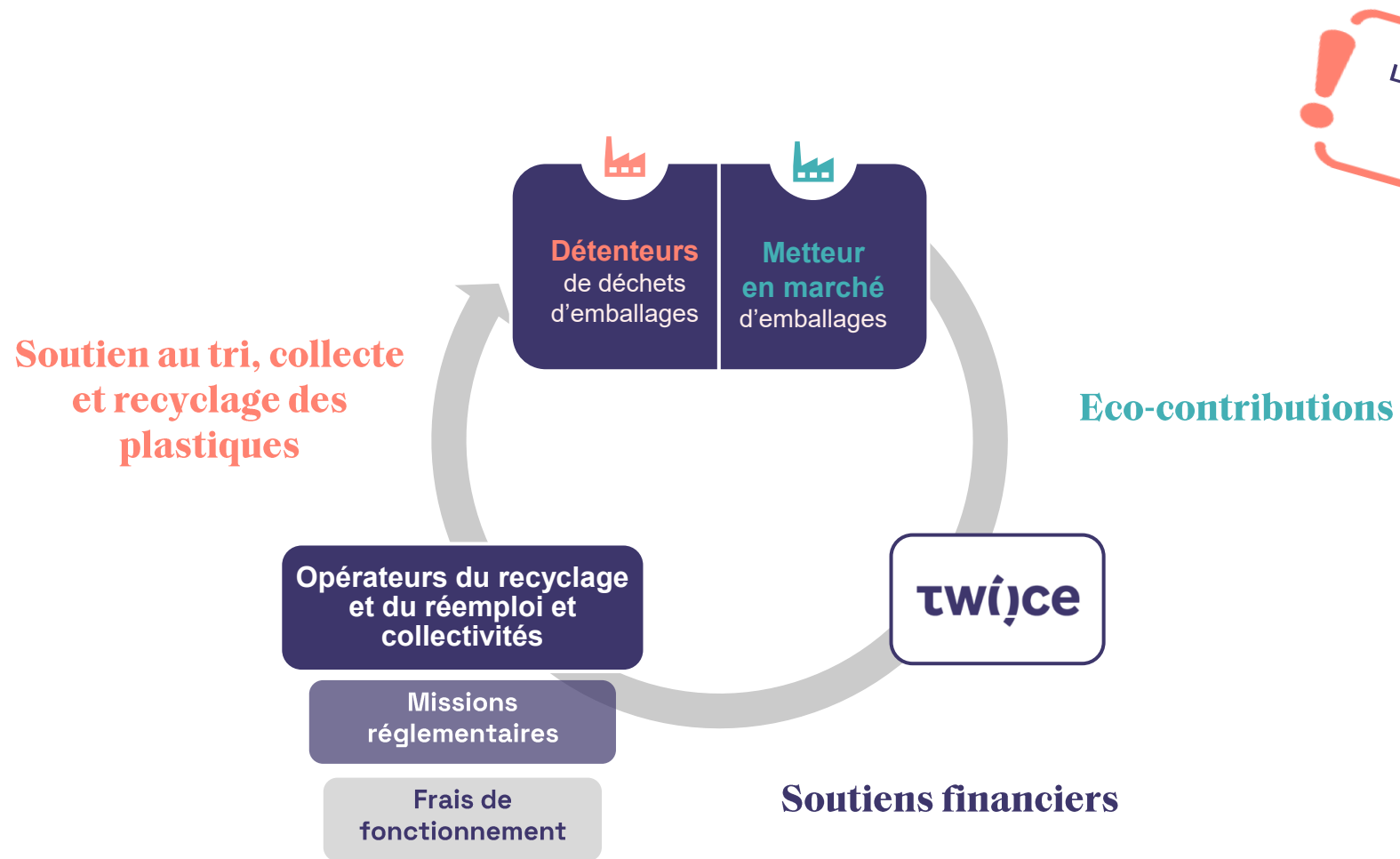
Les entreprises sont responsables de la gestion et de la prévention de la fin de vie des emballages qu'elles mettent sur le marché.

### Objectifs réglementaires

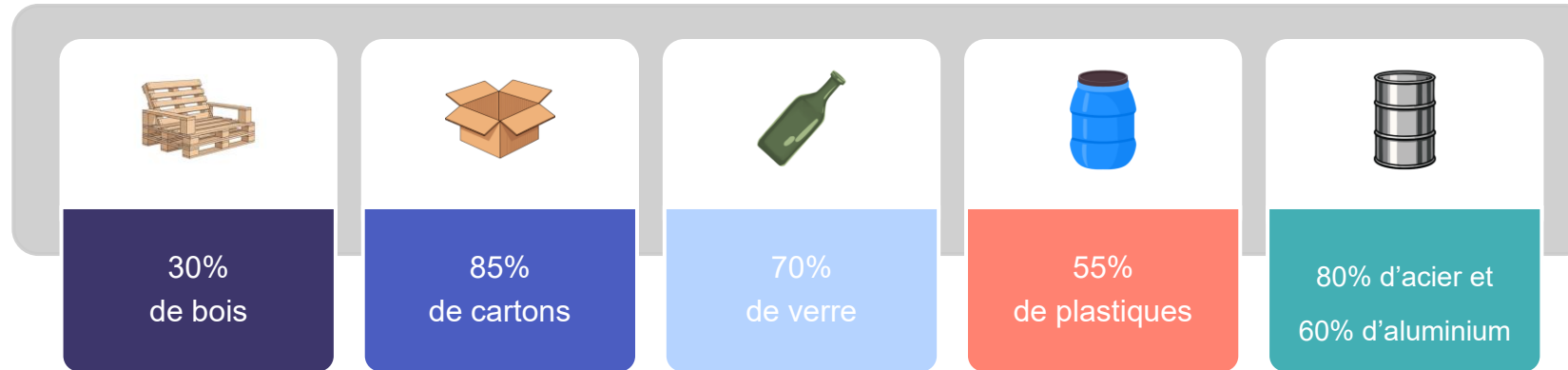
Le metteur en marché sont tenus d'atteindre les taux de recyclage, de réemploi et de réduction fixés par les textes européens et français.



# BARÈME D'ECO-PARTICIPATION : quel fonctionnement ?



# ÉCO-CONCEPTION, RECYCLAGE et RÉEMPLOI : les objectifs de 2030



Aujourd'hui :

34%

88%

80%

26%

51%  
& 35%

## Réemploi

40% d'emballages de transport réemployables sur le territoire UE  
100% d'emballages de transport réemployables inter-site sur le territoire UE, ou sur le territoire national  
10% d'emballages groupés réemployables

## Réduction

5% de réduction des déchets d'emballages professionnels par rapport à 2010

## Réincorporation

35% de matière plastique recyclée réincorporée dans les emballages (hors contact sensitive)

# Une fin d'année 2025 marquée par la publication des textes



**17 novembre 2025**

**Décret** relatif aux emballages ainsi qu'aux déchets d'emballages et **instituant la filière** de responsabilité élargie des producteurs d'emballages consommés ou utilisés par les professionnels



**2 décembre 2025**

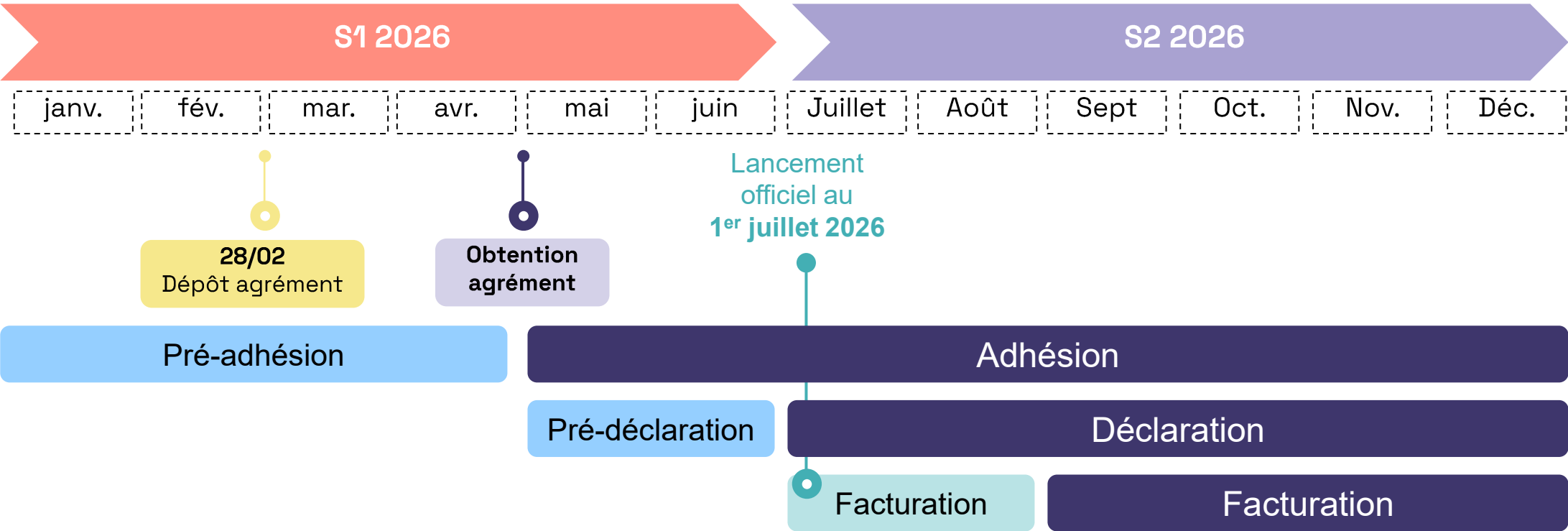
**Arrêté** relatif aux emballages de produits **utilisés par les ménages et/ou les professionnels**



**2 décembre 2025**

**Arrêté** portant **cahier des charges des éco-organismes**, des systèmes individuels et des organismes coordonnateurs de la filière REP des emballages professionnels

# Un lancement de la filière au 1<sup>er</sup> juillet 2026 officialisé



# EMBALLAGES PROFESSIONNELS : lesquels sont concernés ?

## Typologies

- Emballage de vente
- Emballage groupé
- Emballage de transport
- Emballage de production primaire

## Matériaux

Toutes ces typologies sont concernées **quels que soient les matériaux** : carton, bois, plastique, acier, aluminium, verre  
...

Y compris lorsqu'ils contiennent (ou non) des produits dangereux.  
Dès lors qu'ils **ne sont pas déjà couverts par une autre filière REP.**

# EMBALLAGES PROFESSIONNELS : Arrêté périmètre du 02/12/2025

1



Grand récipient vrac, caisse plastique > 15L,  
Fût / jerrican / bidon / seau > 29L, PLV,  
Octabin...*(liste non exhaustive)*



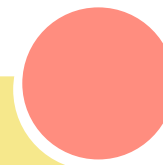
Les emballages de transport et  
emballages groupés



Les emballages de transport du **e-commerce** par  
le biais de site de commerce en ligne s'adressant  
aux professionnels

2

Le produit emballé est conçu pour **un usage  
exclusivement professionnel.**

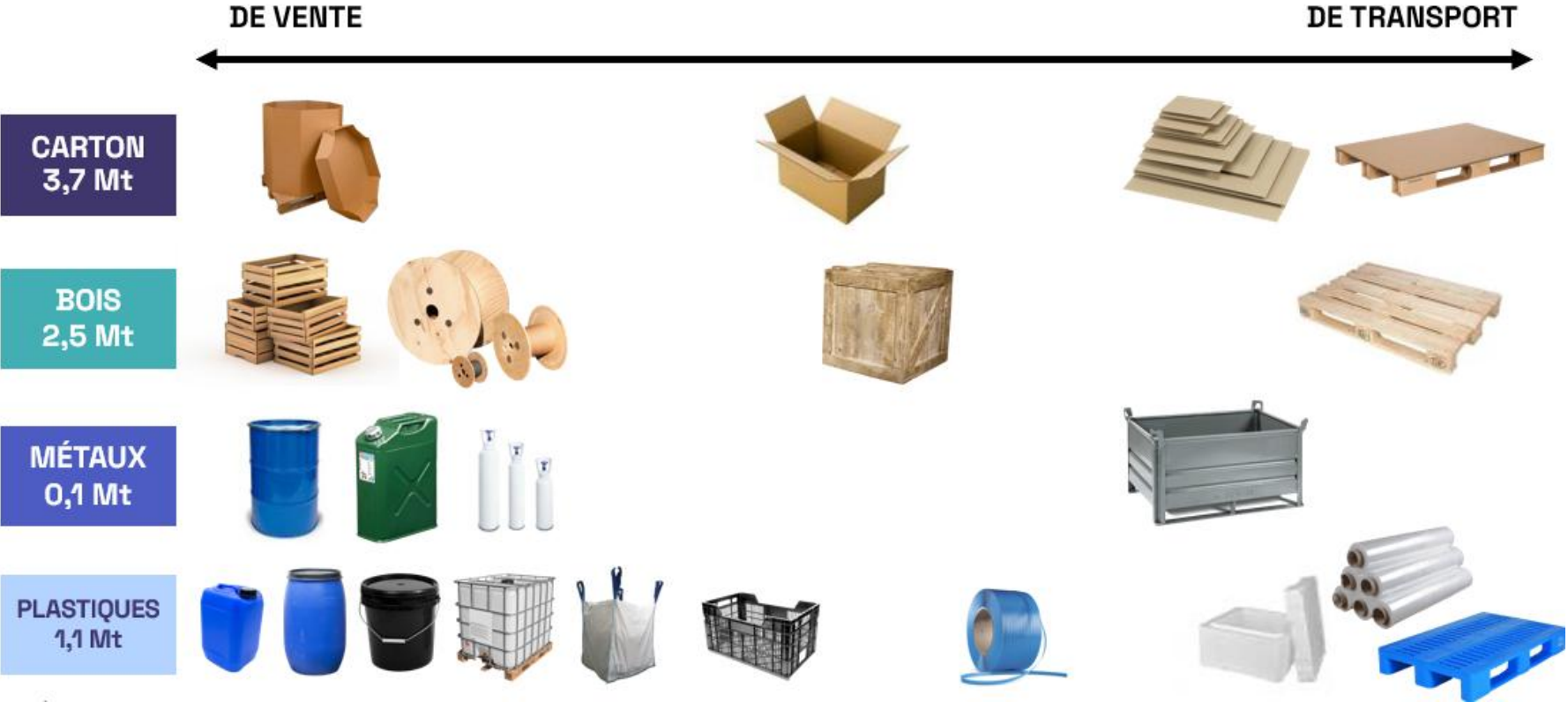


Le produit **n'est pas commercialisé auprès des  
ménages**, par l'ensemble des metteurs en marché  
de ce produit.



*Pour les autres emballages de vente :  
Se référer à l'annexe qui définit des seuils de puissance  
/ contenance par catégorie de produits pour définir la  
filière de rattachement (Ménagers ou Pro)*

# EMBALLAGES PROFESSIONNELS : Arrêté périmètre du 02/12/2025

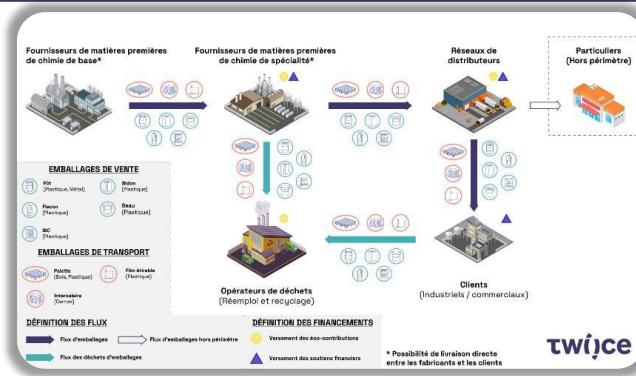
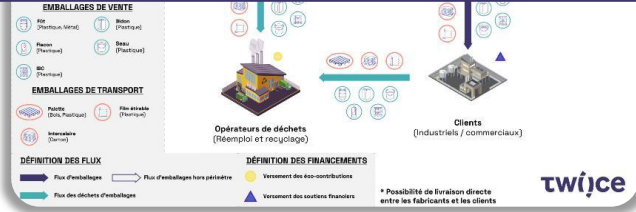


# METTEUR EN MARCHÉ : Qui est concerné\* ?

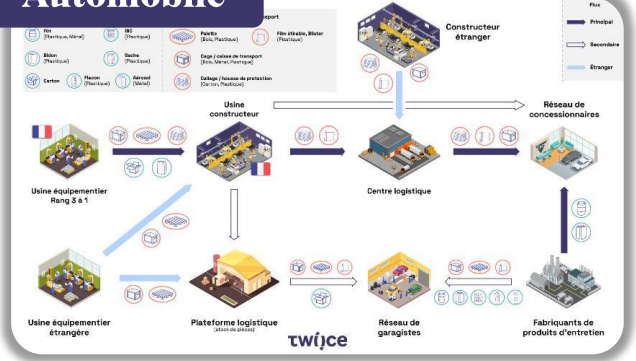
\* Interprétation en cours de clarification avec les pouvoirs publics français et européens

Type d'emballage	Emballage de vente	Emballage groupé	Emballage de transport	Emballage de production primaire
Définitions	Emballage d'une <b>unité de vente</b> , constituée de produits et d'emballages	Emballage d'un <b>groupe d'un certain nombre d'articles vendus ou pour garnir les présentoirs</b> aux points de vente	Emballage pour <b>faciliter la manutention et le transport</b> Hors conteneurs	Emballage des <b>produits non transformés issus de la production primaire*</b>
Metteur sur le marché	1 <sup>er</sup> metteur sur le marché du <b>produit emballé</b>		1 <sup>er</sup> metteur sur le marché de <b>l'emballage</b>	
	=		=	
	<b>Celui qui :</b> <ul style="list-style-type: none"> <li>✓ Emballe le produit</li> <li>✓ Fait emballer le produit sous sa marque</li> <li>✓ Importe un produit emballé</li> </ul>		<b>Celui qui :</b> <ul style="list-style-type: none"> <li>✓ Fabrique l'emballage</li> <li>✓ Importe l'emballage</li> <li>✓ Fait faire à sa marque l'emballage</li> </ul>	

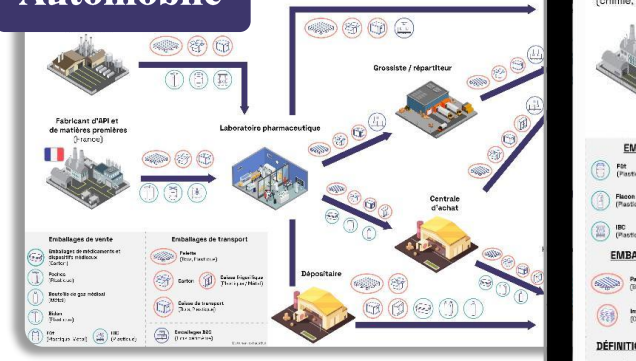
# CARTHOGRAPHIE : une étape cruciale pour faire l'état des flux d'emballages concernés



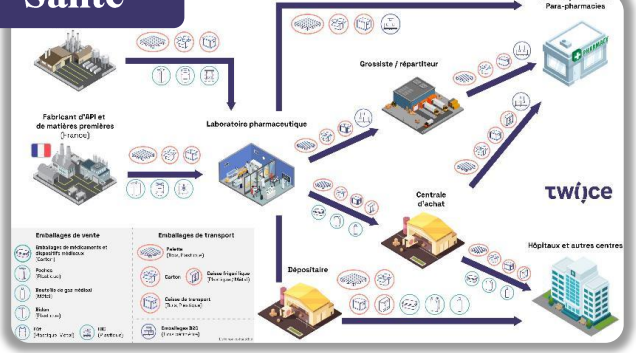
## Automobile



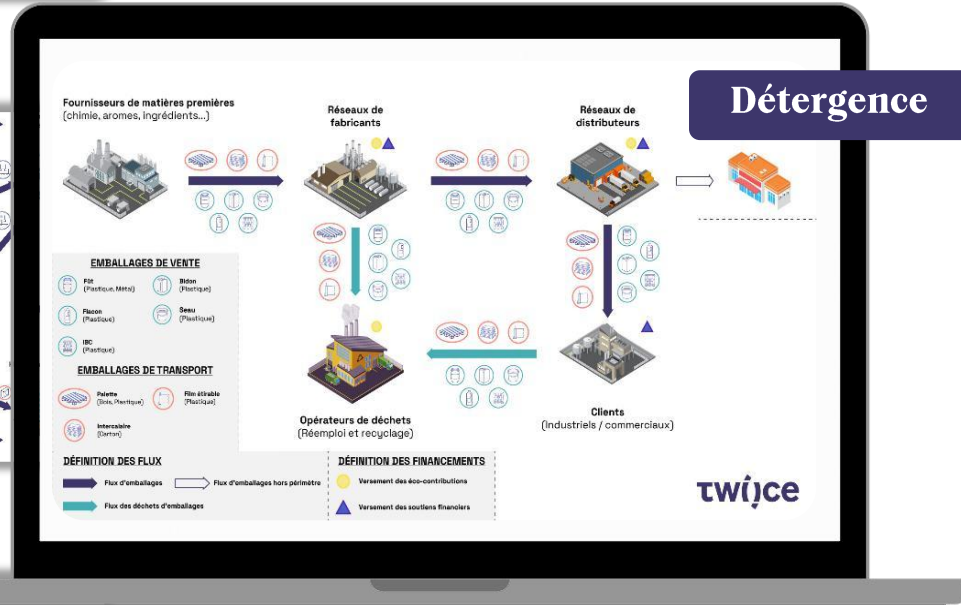
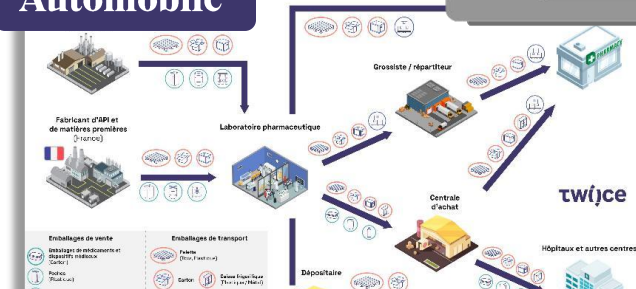
## Automobile



## Santé



## Automobile



## Détergence

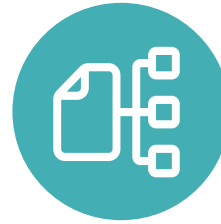
Et bien d'autres encore...

# Entrée en vigueur de la REP au 1<sup>er</sup> juillet 2026, et après ?



## Adhérer à Twiice

- ❖ Souscription à un contrat d'adhésion type
- ❖ Accès à votre espace en ligne réservé (supports pédagogiques, FAQ, grille de déclaration)



## Faire sa déclaration

- ❖ Réalisation de la déclaration prévisionnelle (l'estimé de 2026 par rapport au réalisé 2025)
- ❖ Facturation prévisionnelle (sur la base de l'estimé)



## 1<sup>er</sup> trimestre 2027

- ❖ Régularisation de la facture d'avance
- ❖ Reprise automatique de l'année 2026 comme estimation de 2027



**Modalités non définitives :**  
Elles seront précisées dans le contrat d'adhésion type qui vous sera proposé après agrément.



3

**L'offre de service TWICE**

# Twice vous aide à mieux préparer pour 2026

1

## Posez-vous les bonnes questions :

- ❶ **Typologie** : vente, regroupement, transport
- ❷ **Origine** : France, import, marque apposée
- ❸ **Usage** : réemployé, consigne, usage unique

2

## Twice vous accompagne pour :

- ❶ **Cartographier votre chaîne de valeur**
- ❷ **Evaluer les impacts financiers, techniques et organisationnels**
- ❸ **Identifier les leviers d'optimisation**



# L'offre de service TWIICE

Services TWIICE aux **metteurs en marché** d'emballages et/ou **détenteurs** de déchets d'emballages

## Évaluation des impacts et des leviers

Cartographie des flux

Évaluation des impacts  
financiers liés à  
l'écocontribution

Identification des leviers  
d'optimisation

## Déclaration et mise en conformité

Interface de déclaration et  
de gestion simplifiée

Outils pédagogiques et  
supports de formation  
sectoriel

## Accélérateur De projets

Accompagnement technique  
et financier

Mise en relation avec notre  
réseau de partenaires

Formation / Diagnostic  
Déchets & réemploi

## Écoconception / Achats responsables

Accès à notre plateforme  
européenne de  
référencement des  
fournisseurs d'emballages  
incorporant de la matière  
recyclée

Plan de prévention et  
d'écoconception sectoriel

# En conclusion, comment anticiper la REP ?

## Rejoignez notre gouvernance

Participez à la construction de l'éco-organisme en devenant associé.

Participez à l'élaboration des barèmes, de la stratégie 3R de votre secteur et d'autres groupes de travail spécifiques.

L'une de ces deux options vous intéresse ?  
Prenez directement rendez-vous avec nous :



Soutenez notre projet en signant  
la **lettre d'intention** et :

1

Évaluation des impacts  
et des leviers

2

Évaluation des impacts  
et des leviers

3

Évaluation des impacts  
et des leviers

4

Évaluation des impacts  
et des leviers



4



Questions | Réponses



5

**Synthèse et prochaines étapes**

# Les prochaines étapes clés

## Restez informés sur la REP :

- 📌 Inscrivez-vous à la **newsletter** et recevez un décryptage de la réglementation
- 📌 Suivez les actualités de Twice sur **LinkedIn**
- 📌 Participez à nos **webinaires**
- 📌 Venez nous rencontrer sur les **salons**

## Devenez acteurs dans la mise en place de la REP :

- 📌 Signez la lettre d'intention et apportez votre expertise et spécialités pour élaborer ensemble des **solutions à vos enjeux**
- 📌 Accédez à un **interlocuteur dédié** pour la REP EPRO
- 📌 Bénéficiez d'**une demi-journée de formation** pour devenir incollable sur cette REP

# C O N T A C T S



**Amina GUETTAI**

Responsable fédérations et adhérents

[a.guettai@twiice.org](mailto:a.guettai@twiice.org)

+33 (0) 6 33 53 00 88



**Vincent FALLEGUERHO**

Responsable relations commerciales

[v.falleguerho@twiice.org](mailto:v.falleguerho@twiice.org)

+33 (0) 7 89 37 89 07



**Christopher ALMEIDA**

Responsable du développement

[c.almeida@twiice.org](mailto:c.almeida@twiice.org)

+33 (0) 6 75 50 03 32

[www.twiice.org](http://www.twiice.org)  
[contact@twiice.org](mailto:contact@twiice.org)